

TAKEUCHI

TB290-2

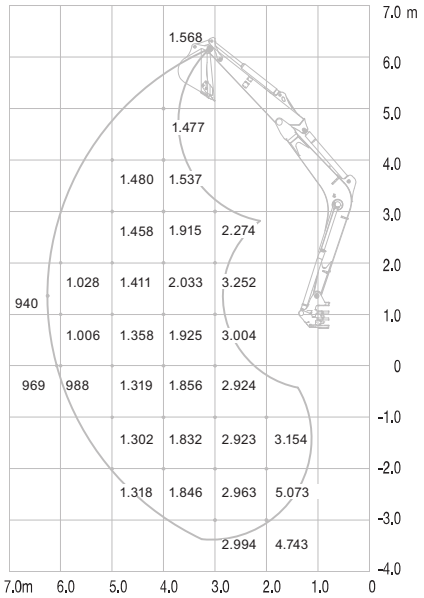


TB290-2 | D | 05.2019

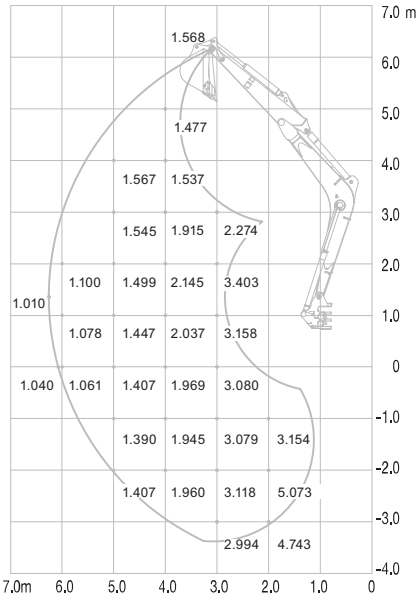
Hublasten (Einheit kg)

Abmessungen (Einheit mm)

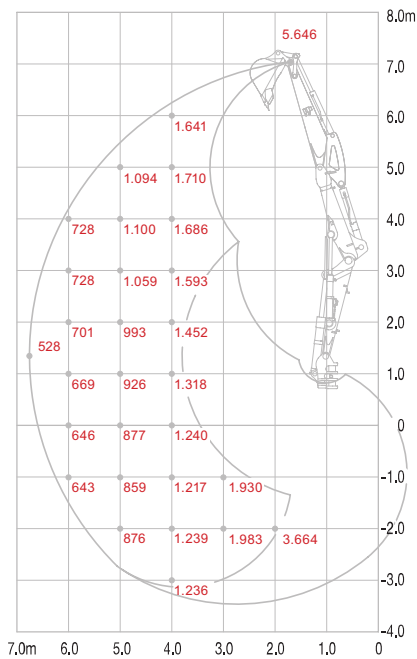
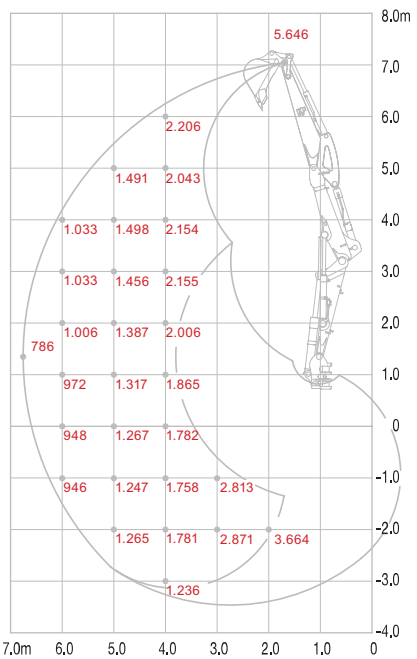
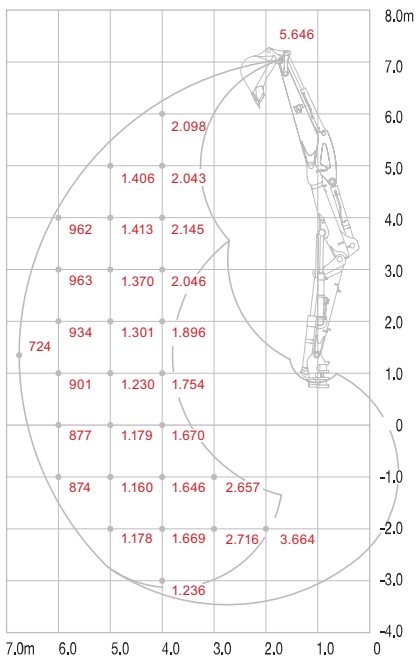
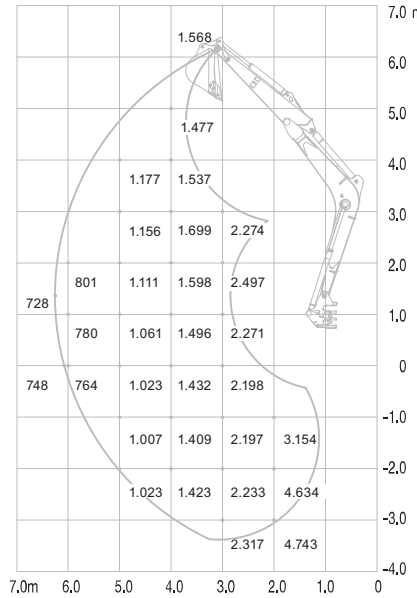
Nach Vorne (Planierschild oben)



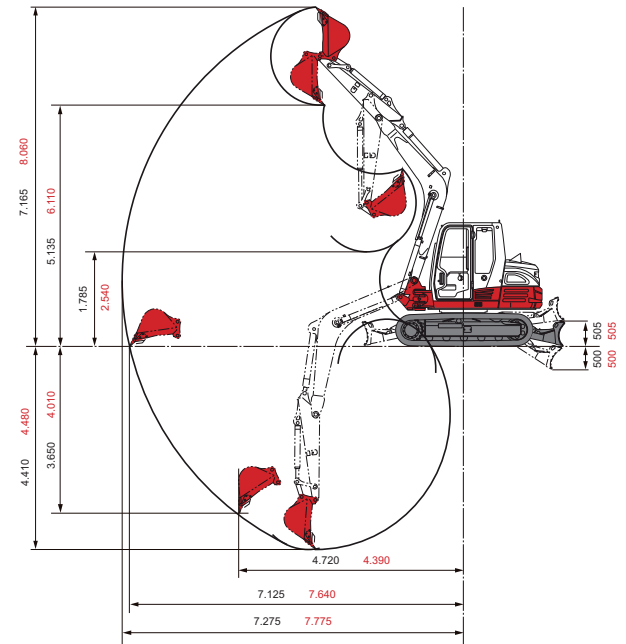
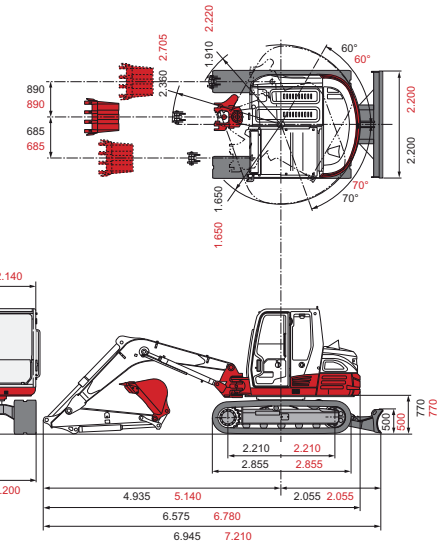
Nach Hinten



Zur Seite



Maße in schwarz = mit Monoblock
Maße in rot = mit Verstellausleger



Die Lasten im Diagramm liegen innerhalb 87% der hydraulischen Hublast und innerhalb 75% der Kipplast.

TB290-2 DIE HIGHLIGHTS

Bei Huppenkothen sind die TAKEUCH Bagger schon ab Werk besser ausgestattet. Das heisst noch effizienter Arbeiten und Kosten sparen. Vielleicht haben wir hier noch ein, zwei Vorteile unserer Services und Leistungen.



Technische Daten

Motor	Yanmar 4TNV98 4-Zylinder Dieselmotor 51,6 kW @ 2.000 U/min (ISO14369) Abgasstufe V - mit DPF und DOC
Abmessungen	Monoblock 7000 x 2200 x 2550 mm Verstellausleger 7120 x 2200 x 2550 mm
Grabtiefe	Monoblock 4410 mm, Verstellausleger 4470 mm
Reichweite	Monoblock 7275 mm, Verstellausleger 7730 mm
Schwenkradius 360°	Monoblock 1910 mm, Verstellausleger 2220 mm
Grabkraft Löffel	59,1 kN
Grabkraft Stiel	40,0 kN

Komfort-Serienausstattung bei Huppenkothen

- » 4 hydraulische Steuerkreise, davon 3 proportional gesteuert
- » Durchflussmengen am Display einstellbar
- » 1. Kreis: 3 Speicherplätze, 2./4. Kreis: 1 Speicherplatz
- » 1. hydraulischer Steuerkreis, proportional gesteuert - max. 100 l/min
- » 2. hydraulischer Steuerkreis, proportional gesteuert - max. 55 l/min
- » 3. hydraulischer Steuerkreis, für hydraulische Schnellwechselplatte
- » 4. hydraulischer Steuerkreis, proportional gesteuert - max. 55 l/min
- » Auto-Tank - druckloser Rücklauf bei Hammerbetrieb
- » Automatische Druckentlastung der Steuerkreise bei Betätigung der Schnellwechselplatte
- » Load-Sensing Arbeitshydraulik - erhöhte Wirtschaftlichkeit
- » Hydrauliktankentlüftung
- » Vorgesteuertes Lasthalteventil Stiel und Arm
- » Vorgesteuertes Lasthalteventil Verstellzylinder (TB290-2 V)
- » Endlagendämpfung in Hub, Stiel- und Schwenkzylinder
- » Hubarm mit 2 Hubzylindern

Kabine mit Komfortausrüstung

- » Komfortkabine inklusive Dachschutzgitter ROPS (ISO12117-2)/ OPG (ISO10262 Level II)
- » Temperaturgesteuerte Klimaanlage mit 4-fachem Luftaustlasssystem
- » Heizung und Radio
- » Luftgefederter Sitz mit Sitzheizung
- » Regenrinne
- » HFM (Huppenkothen Flottenmanagement) - Telematiksystem mit 2 Jahre Verwendungs-Laufzeit - Verlängerung gegen Aufpreis
- » Automatische Gasrückstellung - Drehzahlregulierung
- » ECO-Modus zur Erhöhung der Wirtschaftlichkeit

Technische Ausrüstung und Sicherheitsausstattung

- » Gummiketten 450 mm
- » Planierschild
- » Doppelter Luftfilter
- » Massives Heckgewicht für besondere Stabilität
- » Schwereres Kontergewicht für Verstellausleger-Version
- » Federspeicher Parkbremse
- » Federspeicher Schwenkbremse
- » elektrische Betankungspumpe
- » Druckspeicher - für Ausleger-Notabsenkung
- » Staufach mit Bordwerkzeug
- » Automatische Kettenspannung
- » Akustische Überlast-Warnerichtung (EN474-5)
- » Rückfahrkamera
- » LED-Arbeitsscheinwerfer
- » 1 x Arm, 1 x Rahmen, 2 x auf Kabine nach vorne, 2 x auf Kabine nach hinten
- » Steckdose am Kabinendach für Rundumleuchte

Hauptabmessungen	Monoblock	Verstellausleger
Einsatzgewicht* (kg)	8.952	9.267
Gesamtbreite (mm)	2.200	2.200
Gesamthöhe (mm)	2.550	2.550
Transportlänge (mm)	6.945	7.210
Seitenversetzung li/re (°)	70 / 60	70 / 60

Hydrauliksystem

Hydraulikpumpen	1 x variabel P1 + 2 x Zahnrad P2, P3
Pumpendruck (bar)	275 x 240 x 35
Fördermenge (l/min)	224 x 60,6 x 16
Hydrauliktank (l)	73,0 l (Tank) / 140,0 l (total)
Schwenkmotortyp	Axialkolben starr
Fahrmotortyp	Axialkolben variabel (2-Gang)

Zusatzsteuerkreise

1. Steuerkreis Hydraulikhammer (l/min)	100,0
3x Durchflussmenge einstellbar	
2./4. Steuerkreis Powertilt/Greifer (l/min)	55,0
Durchflussmenge einstellbar	

Fahrwerk

Raupen	Gummi, Stahl
Raupenbreite (mm)	450
Bodenkontakt (mm)	2.210
Bodendruck (kg/cm ²)	0,376
Bodenfreiheit	370
Planierschildmaße (mm)	2.200 x 500

Arbeitsleistung

Fahrgeschwindigkeit (km/h)	2,6 (1. Gang) / 5,0 (2. Gang)
Schwenkgeschw. (U/min)	10,3
Steigfähigkeit (Grad/%)	35 / 70
Grabkraft Löffel (kN)	59,1
Grabkraft Stiel (kN)	40,0
Grabkraft Arm (kN)	46,2

* Eigengewicht + SWPL + PT + mittlerer Löffel + halbe Tankfüllung

Optionale Zusatzoptionen - Von Huppenkothen entwickelt.



Die Zentralschmieranlage von Huppenkothen damit es noch besser läuft.



Hub- und Schwenkbegrenzung mit programmierbaren Grenzbereichen für mehr Sicherheit



Erweitertes Premium Garantie-Paket mit Rundumschutz.



Mit dem Flottenmanagement jedes Gerät immer im Blick.



Erweitertes Premium Garantie-Paket mit Rundumschutz.





Ergonomischer, luftgefederter Komfortsitz mit Sitzheizung und optimal angeordneten Bedienelementen für ermüdungsfreies Arbeiten.



Neues, kratzfestes Display aus anlaufresistentem Verbundglas, sowie ein Werkstattmenü mit neuen Funktionen. Einblendung der Rückfahrkamera erfolgt automatisch.



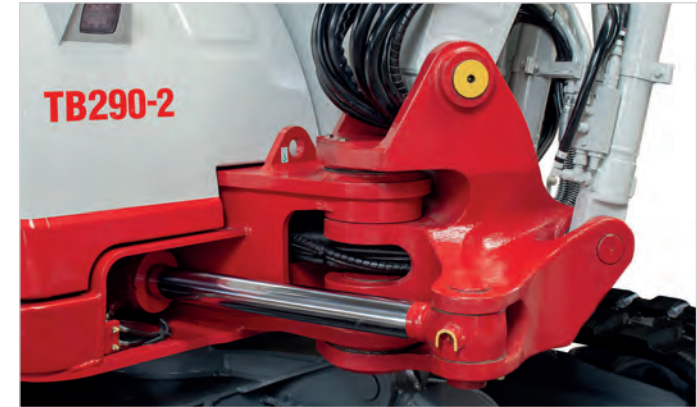
TB290-2 auch mit Verstellausleger erhältlich. 4 Steuerkreise, davon 3 proportional gesteuert, regulierbare Literleistung.



Große, schallgedämpfte, vibrationsarme Kabine mit Ablagefächern, breiter Einstieg mit massiver Türarretierung, hochklappbare Frontscheibe, serienmäßige Klimaanlage.

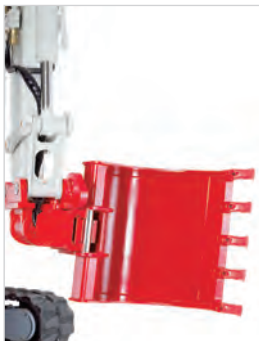


Proportionale Ansteuerung der Zusatzhydraulik über den rechten und linken Joystick.



Robuster Schwenkbock. Schwenkzylinder, Hubzylinder und Stielzylinder mit Endlagendämpfung. Überlastwarneinrichtung und Schlauchbruchsicherung.

ZUBEHÖR FÜR TAKEUCHI



Powertilt mit hydr. Schnellwechselplatte, Tieflöffel als Hochlöffel montiert



Hydraulische Schnellwechselplatte



Powertilt mit hydr. Schnellwechselplatte



Erdbohrer mit Bohrschnecke



Hydraulikhammer mit Huppi-Quick



Starrer Grabenräumlöffel mit Powertilt-Schwenkvorrichtung



Powertilt-Schwenkvorrichtung mit Universalgreifer und Huppi-Quick



System Huppi-Quick: Hydraulikanschlüsse werden beim Schnellwechselvorgang automatisch verbunden



Laufrollen mit Innen- und Außenführung für sicheren Gummikettenlauf und Double-Short-Pitch Gummiketten für vibrationsarmes Fahren.



Großzügige Wartungskappen für servicefreundlichen Zugang zu Motor und Hydraulikaggregaten.



Verbrauchs-, abgas und lärmreduzierte Motorengeneration für minimalen Verbrauch und selbstregenerierendem Rußpartikelfilter.



Zusätzliche Öffnungsklappe für optimalen Zugang zu Betankungspumpe und Tankdeckel.



Rototop Drehvorrichtung mit Powertilt und hydr. Schnellwechselplatte



Mengengesteuerte Zentralschmieranlage



Abbruchzange



Anbaufräse



Anbauverdichter

DIE NEUE GENERATION VON TAKEUCHI DER INNOVATIVE **TB290-2**

ANTRIEBSSTARK

Angetrieben wird der TB290-2 von einem 4-Zylinder Turbo Dieselmotor von YANMAR mit Abgasstufe 5. Das Common-Rail System ist sehr lauffähig und besitzt eine Leistung von 51,6 kW / 70,2 PS bei nur 2.000 U/min.

EINSTELLBARES KRAFTPAKET

Leistungsfähige Pumpen und moderne Steuerungen verhelfen zum optimierten und kraftvollen Betrieb der Maschine. Die Maschine verfügt über einen ECO-Modus (Economy Modus) welcher zur Erhöhung der Wirtschaftlichkeit und Verringerung des Dieserverbrauchs dient. Die neue Maschine von TAKEUCHI verfügt wie bereits ihr Vorgängermodell serienmäßig über 4 hydraulische Steuerkreise, welche damit eine optimale Kombinierbarkeit mit einer Vielzahl von Anbaugeräten bietet. Darüber hinaus sind 3 Kreise

proportional gesteuert, was eine präzise Bedienung und rasches Arbeiten ermöglicht. Auf dem ersten Steuerkreis ist eine Literleistung von 100 l/min verfügbar, wodurch der Anbau von anspruchsvollen Anbaugeräten wie Wurzelstockfräsen und Schlegelmulcher keine Probleme bereitet. Durch regulierbare Literleistung der Steuerkreise, können auch kleinere Anbaugeräte ohne weitere Probleme betrieben werden.

GERÄUMIGE UND KOMFORTABLE

FAHRERKABINE

Ein weiteres Augenmerk lag während der Entwicklung der Maschine auf der Verbesserung des Bedienkomforts. Die neue Maschinengeneration verfügt über eine größere Kabine, sowie einer breiteren Kabinentüre für einen optimalen Einstieg. Der bereits bekannte Sitzkomfort des TB175 findet sich auch in der neuen Maschinenge-

neration wieder. Darüber hinaus ist der komfortable Sitz standardmäßig luftgefedert und mit Sitzheizung ausgestattet. Im Armaturenbrett befindet sich ein Display, welches wichtige Informationen wie zum Beispiel die Belastung des Motors einblendet. Die geräumige, klimatisierte ROPS/FOPS- Kabine mit ergonomischen Bedien- und Kontrollelementen bietet dem Bediener somit ein Optimum an Ergonomie und sorgt für ermüdungsarmes und produktives Arbeiten.

Durch das Eingehen auf die Wünsche unserer Kunden und die konstante Weiterentwicklung bieten TAKEUCHI Kompaktbagger den entscheidenden Vorsprung.

TAKEUCHI - ERFAHRUNG UND KNOW HOW VOM ERFINDER DES MINIBAGGERS

Österreich AT

(Vbg)
6923 Lauterach
T +43 5574 785 30
M +43 664 200 37 99

(T)
6020 Innsbruck
T +43 512 390 400
M +43 664 204 39 44
Mietstation
St. Johann
M +43 664 828 83 86

(NÖ)

3254 Bergland
T +43 7412 555 82
M +43 664 114 48 99

(Sbg)
5303 Thalgau
T +43 6235 59 10
M +43 664 142 30 14
Mietstation
St. Veit | Pongau
M +43 664 887 830 10

(OÖ)

4063 Hörsching
T +43 7221 724 02
M +43 664 837 88 15

(K)
9020 Klagenfurt
T +43 463 715 88
M +43 664 846 98 78

(OÖ West)

4846 Redlham
T +43 664 886 893 50
M +43 664 837 88 18

(Strk)
8143 Dobl
T +43 3136 540 40-0
M +43 664 514 16 61

(Obersteiermark)
8770 Traboch
M +43 664 40 40 120

(W | B)

2351 Wr. Neudorf
T +43 2236 639 78
M +43 664 182 98 88
M +43 664 182 98 87
Mietstation
Hagenbrunn
M +43 664 182 98 90

Schweiz CH

(SG)
9245 Oberbüren
T +41 71 944 18 11
N +41 79 358 38 91
N +41 79 205 49 21

(SG)
9462 Montlingen
T +41 71 556 63 90
N +41 79 358 38 91

(VD)

1131 Tolochenaz
T +41 21 811 02 33
N +41 79 574 65 04

(LU)
6022 Grosswangen
T +41 41 980 25 60
N +41 79 302 60 51

(AG)

5507 Mellingen
T +41 62 887 00 10
N +41 79 759 35 04

(BE)

3076 Worb
T +41 31 931 30 86
N +41 79 690 43 72

(BL)
4132 Muttenz
T +41 61 462 03 70
N +41 76 575 91 93

Südtirol IT

(BZ)
39011 Lana
T +39 0473 491 170
M +39 348 83 66 874